

「Mのポートレート」2005年

島川美術館 移転開館記念 特別展

写実絵画の巨匠

2019年 3/20^(水) ~ 9/23^(月)

〔開館時間〕 午前10時~午後5時(入館は午後4時30分まで)

〔休館日〕 火曜日(祝日の場合は翌日)

〔入館料〕 一般1,200円(1,000円) / 高校生500円(300円) / 小・中学生300円(100円)

()内は20名以上の団体

仙台市青葉区本町二丁目14-24 TEL: 022-214-7080 ホームページ: shimakawa-museum.jp

森本 草介

SOUSUKE
MORIMOTO

島川美術館

SHIMAKAWA ART MUSEUM

3月20日(水)、「エール蔵王 島川記念館」が『島川美術館』として仙台市青葉区本町に移転オープンいたします。その記念として、近代日本の写実絵画をけん引してきた油彩画家・森本草介画伯(1937-2015)の特別展を開催する運びとなりました。

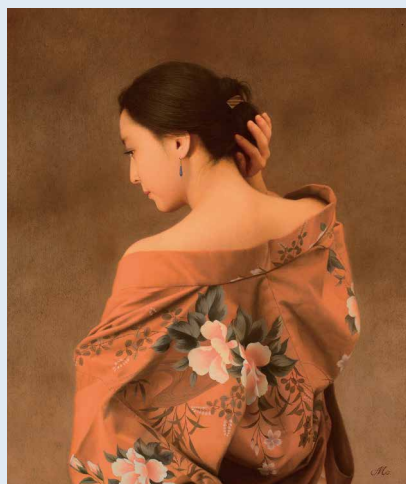
弊館のコレクションの柱の一つとなっている森本草介画伯の作品23点を一堂に展示。さらに、ご遺族のご厚意により絶筆「パンジー」「コーヒータイム(リトグラフ)」が特別展示されます。

初展示の森本作品はじめ、横山大観、加山又造、東山魁夷作品も初展示いたします。

どうぞこの機会に美術と親しむひとときをお過ごしください。



《ドルドーニユ川の水音》2014年



《華》1994年



《薔薇》1982年



《秋》1986年

文化の薫り高き島川コレクションを一堂に！

主な収蔵作家

青木繁	梅原龍三郎
岡鹿之助	荻須高德
河合玉堂	小磯良平
児島善三郎	佐伯祐三
高橋由一	高山辰雄
田中一村	橋本関雪
林 武	平山郁夫
村上華岳	安井曾太郎
板谷波山	加藤唐九郎
北大路魯山人	樂茶碗
高村光雲	
ガレ	ドーム 他



横山大観《不二霊峰》



東山魁夷《湖静寂》



岸田劉生《麗子像》1919年



島川美術館

SHIMAKAWA ART MUSEUM

宮城県仙台市青葉区本町2丁目14-24

TEL: 022-214-7080

www.shimakawa-museum.jp